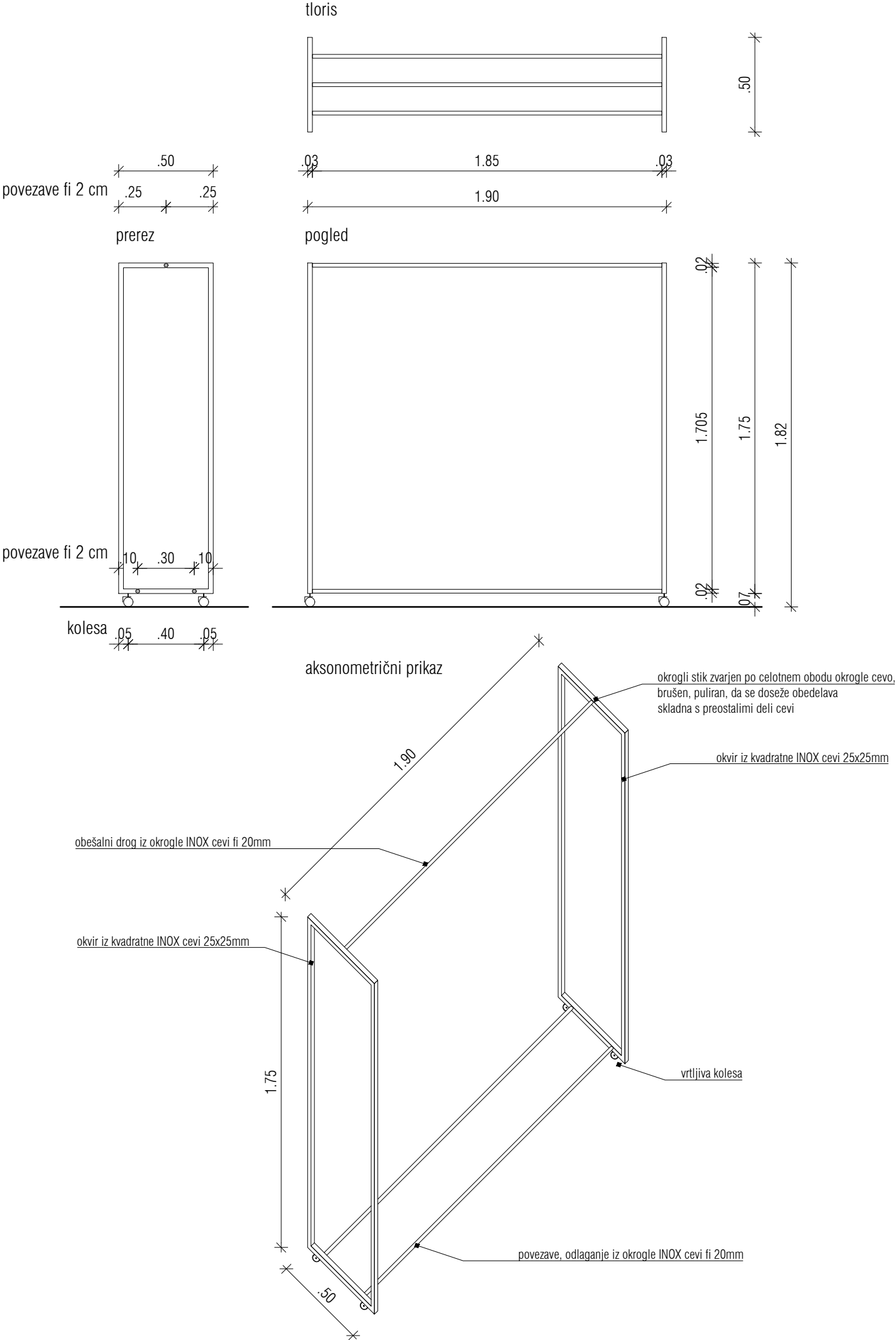


KOVINSKI ELEMENTI:  
OBEŠALNIKI - GARDEROBE  
LESTVE V MANSARDI, OGRAJE



oznaka	OB1	M=1:25
pozicija	obešalniki v gardereobah pritličja in 1. ndstropja	
dimenzija	190 x 50 cm, višina 182 cm	
količina	5	
opis	<div>- obešalnik iz INOX cevi, v celoti scotch brite obdelava</div> <div>- 2 x okvir: okvir iz kvadratne INOX cevi 25x25mm</div> <div>- okvirja sta povezana (zvarjena) s tremi okroglimi INOX cevi fi 20mm (obešalni drog na vrhu, spodaj povezava in odlaganje)</div> <div>- vsi zvari; celostno varjeni, obdelani, pulirani, da se doseže scotch brite obdelava</div> <div>- na 4 kovinskih, vrtiljivih pohištenih kolesih, brez vidne ploščice za montažo, nosilnost 50 kg, kot npr. Vrtljivo kolo Stabilitt (premer kolesca: 75 mm, nosilnost: 50 kg, drsni ležaj, z luknjo na hrbtni strani in fiksacijo)</div> <div>- vse detajle, materiale, obdelave, barve in predvidene elemente za vgradnjo mora pisno potrditi pooblaščen arhitekt</div> <div>- vsaka posamezna pozicija mora biti, po zaključenih gradbenih delih, posebjaj izmerjena, saj so med posameznimi pozicijami mogoča odstopnja</div> <div>- vsi detajli morajo biti pisno potrjeni s strani pooblaščenega arhitekta in ZVKD Novo mesto</div>	



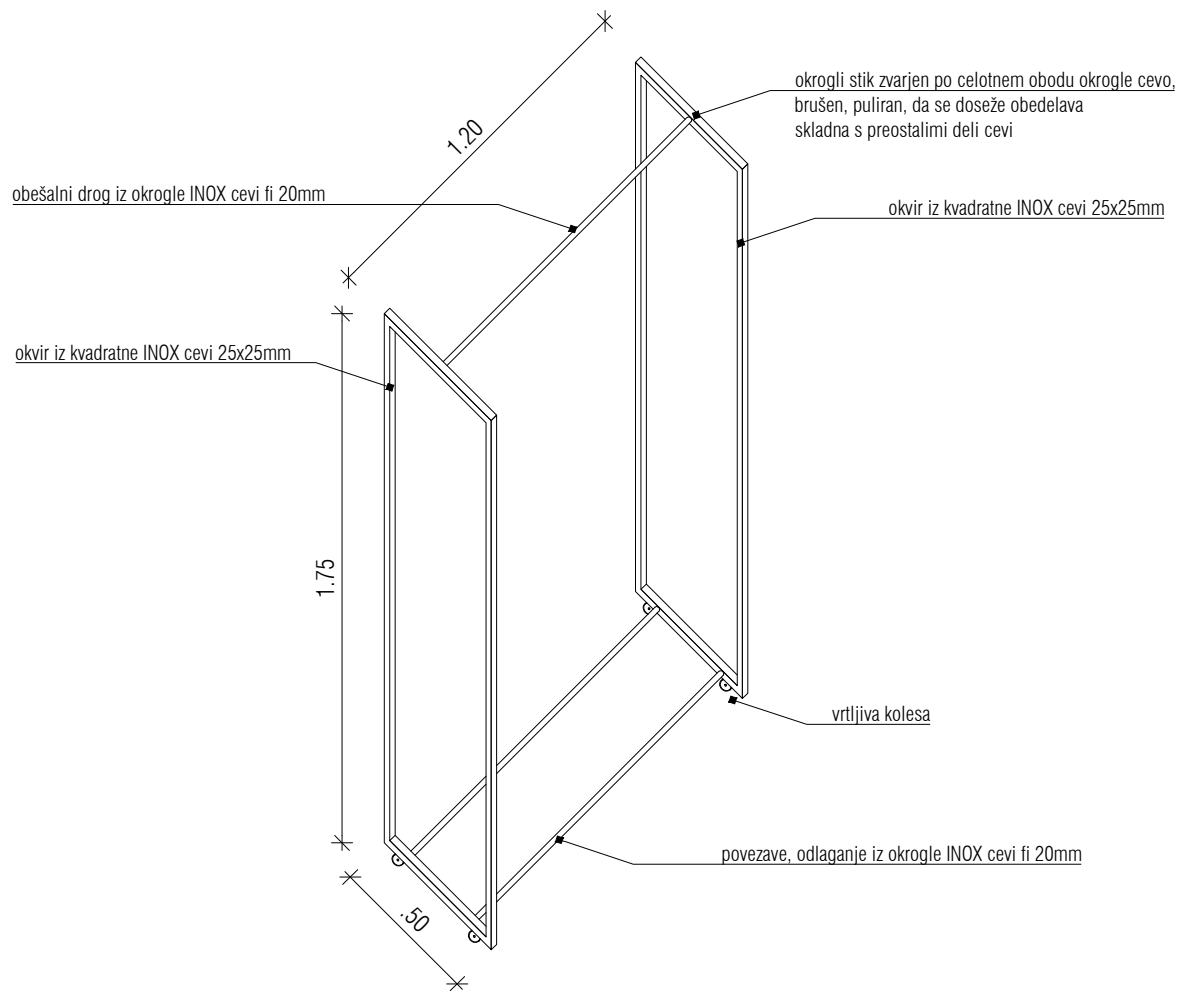
4 x vrtiljiva, kovinska, pohištena KOLESA  
kot npr. Vrtljivo kolo Stabilitt

OPOMBE:

Vse mere je potrebno kontrolirati na mestu po izvršenih gradbenih delih!

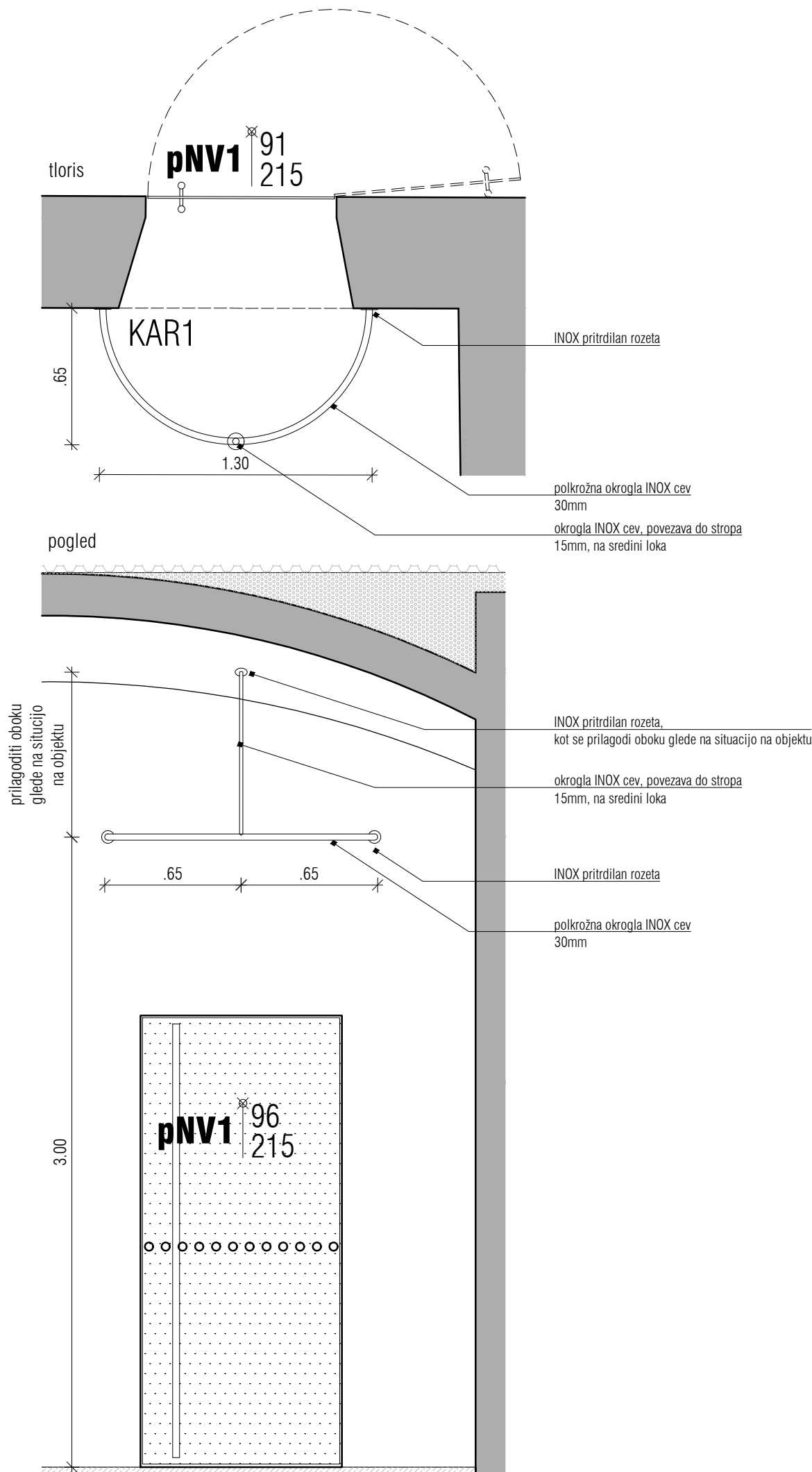
Spremembe projekta mora pisno potrditi pooblaščen arhitekt in ZVKD Novo mesto!

Delavniške risbe, detajle, predlagane materiale in obdelave ter način izvedbe mora pred izvedbo pisno ptdriti pooblaščen arhitekt in ZVKD Novo mesto!



**OPOMBE:**  
Vse mere je potrebno kontrolirati na mestu po izvršenih gradbenih delih!  
Spremembe projekta mora pisno potrditi pooblaščen arhitekt in ZVKD Novo mesto!  
Delavnici risbe, detajle, predlagane materiale in obdelave ter način izvedbe  
mora pred izvedbo pisno ptdriti pooblaščen arhitekt in ZVKD Novo mesto!

investitor: Mestna občina Novo mesto	projektant: ZELOA d.o.o., Ptujška ul. 19, Ljubljana	vrsta pr.d.: PZI	št. projekta: 213-20
objekt: Narodni dom Novo mesto	vodja projekta: Anže Zalaznik u.d.i.a. zaps 1123 PA PPN	vrsta načrta: ARH	datum: junij 2024



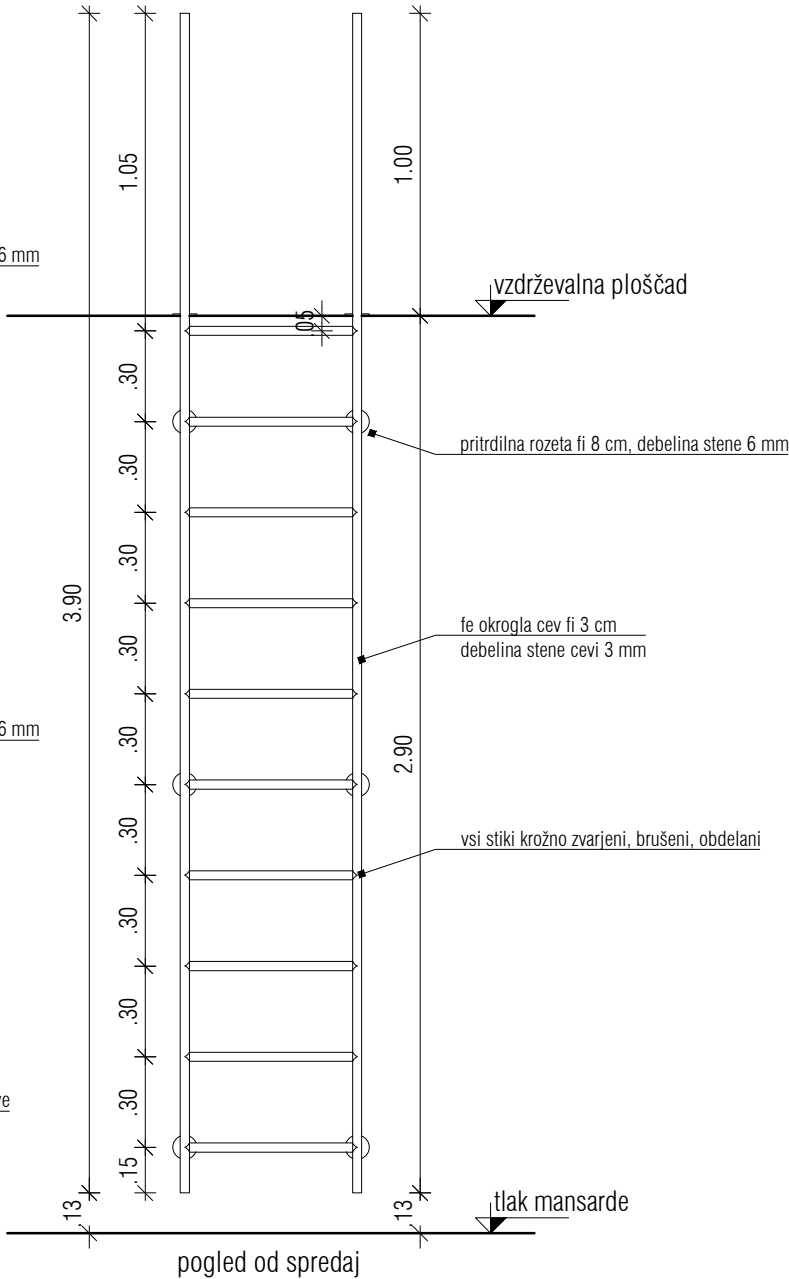
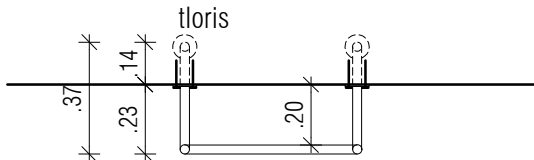
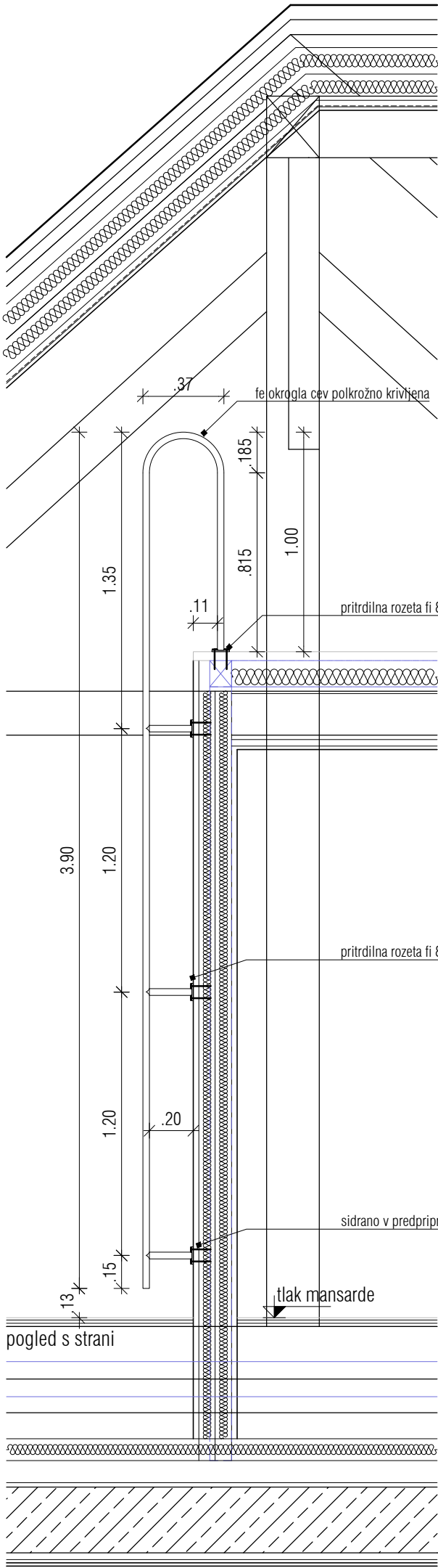
oznaka	KAR1, KAR2, KAR3	M=1:25
pozicija	polkrožna karnisa zavese v pritličju nad vrati	
dimenzija	KAR1 fi 130 cm KAR2 fi 150 cm KAR3 fi 200 cm	
količina	KAR1 2 komada KAR2 1 komad KAR3 2 komada	
opis	<ul style="list-style-type: none"><li>- polkrožna karnisa iz INOX cevi fi 3cm, v celoti scotch brite obdelava</li><li>- povezava na strop z INOX cevjo fi 1,5cm, krožno pravokotno zvarjena na karniso na sredini polkrožnega oboka (pritrdilo na strop (rozeta) se prilagodi stropnemu oboku - določi ustrezen kot na objektu)</li><li>- vsi stiki krožno zvarjeni, brušeni, obdelani</li><li>- sidrano na treh pozicijah, 2 x sidrano v steno in 1 x v strop</li><li>- karnisa se sidra s INOX sidri s poglobljeno glavo, skozi rozeto fi 6 cm, debelina stene 3 mm, ki je privrajena na konec cevi karnise, luknje v steneni rozete poglobljene ustrzno za sidra</li><li>- tip in število sider predlaga izvajalec in potrdi pooblaščen arhitekt !</li><li>- vključena montaža in dobava</li><li>- karnisa se montira na sredino vratne odprtine na višino 3m od gotovega tlaka</li></ul> <ul style="list-style-type: none"><li>- vse detajle, materiale, obdelave, barve in predvidene elemente za vgradnjo mora pisno potrditi pooblaščen arhitekt in ZVKD Novo Mesto</li><li>- vsaka posamezna pozicija mora biti, po zaključenih gradbenih delih, posebj izmerjena, saj so med posameznimi pozicijami mogoča odstopnja</li><li>- vsi detajli morajo biti pisno potrjeni s strani pooblaščenega arhitekta in ZVKD Novo mesto</li></ul>	

OPOMBE:

Vse mere je potrebno kontrolirati na mestu po izvršenih gradbenih delih!

Spremembe projekta mora pisno potrditi pooblaščen arhitekt in ZVKD Novo mesto!

Delavniške risbe, detajle, predlagane materiale in obdelave ter način izvedbe mora pred izvedbo pisno ptditi pooblaščen arhitekt in ZVKD Novo mesto!

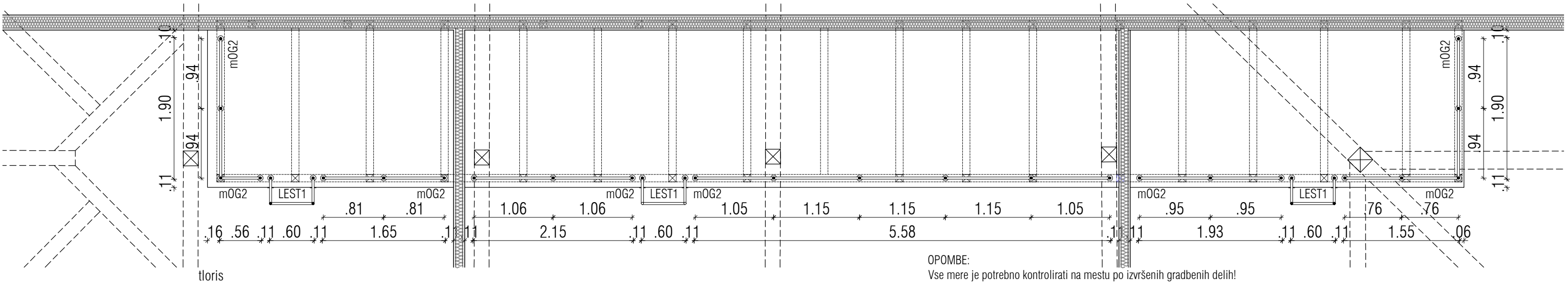
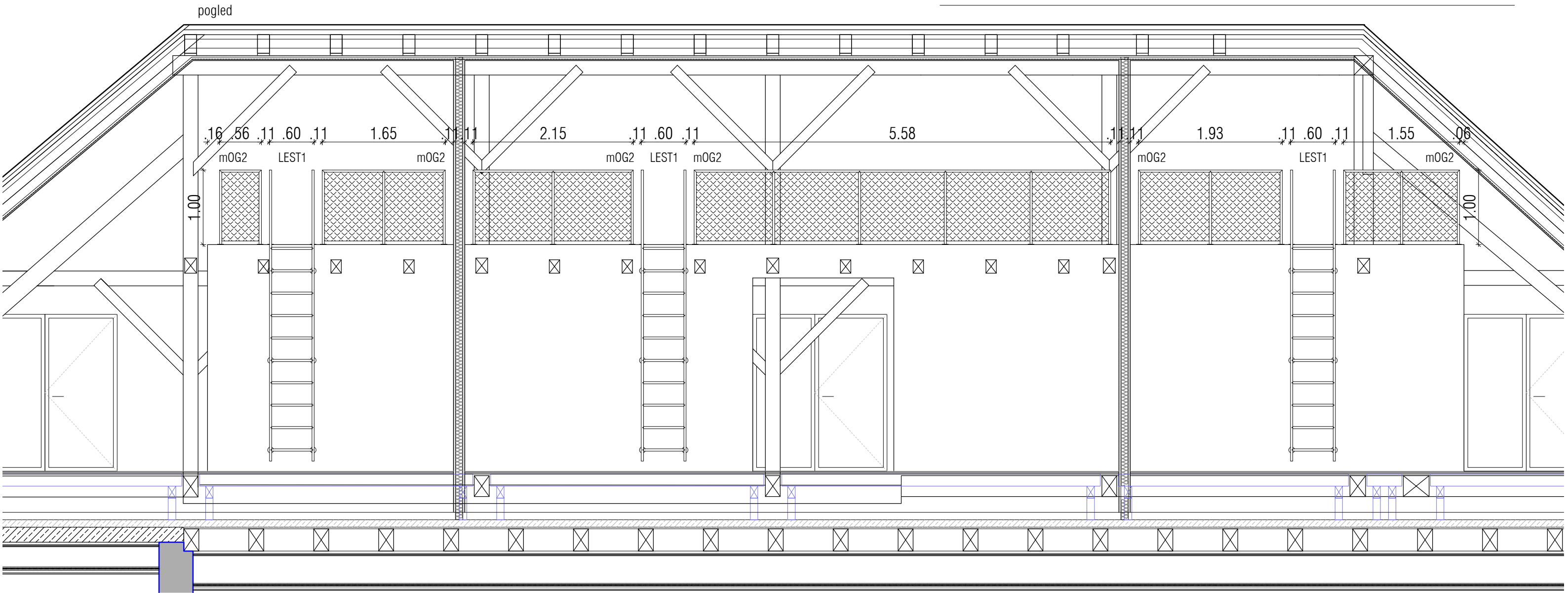


oznaka	LEST1	M=1:25
pozicija	vzdrževalne lestve v mansardi	
dimenzija	60 x 37 cm, višina 390 cm	
količina	3	
opis	<div><div><div>- v celoti iz okrogle fe pohištvne cevi fi 3 cm, debelina stene 3 mm</div><div>- prašno barvano v barvo stene, barva mat struktur, protidrсна barva, končno obdelavo potrdi pooblašteni arhitekt in ZVKD Novo mesto, barva naj se ujema z oograjjo na vzdrževalnem podestu mansarde - mOG2</div><div>- vsi stiki krožno zvarjeni, brušeni, obdelani</div><div>- 8 x sidrano v predpripravlјne stenske ojačitve, 6 x sidrano v steno in 2 x v zgornja tla</div><div>- lestev se sidra s sidri s poglobljeno glavo, skozi rozeto fi 8 cm, debelina stene 6 mm, ki je privrajena na lestev, luknje v steneni rozete poglobljene ustrzno za sidra, vidni del sider baravn z lestvijo ujemajočo barvo</div><div>- tip in število sider predlaga izvajalec in potrdi pooblašteni arhitekt !</div><div>- vključena montaža in dobava</div></div><div><div>- vse detajle, materiale, obdelave, barve in predvidene elemente za vgradnjo mora pisno potrditi pooblašteni arhiect</div><div>- vsaka posamezna pozicija mora biti, po zaključenih gradbenih delih, posebaj izmerjena, saj so med posameznimi pozicijami mogoča odstopnja</div><div>- vsi detajli morajo biti pisno potrjeni s strani pooblaščenega arhitekta in ZVKD Novo mesto</div></div></div>	

Za izvedbo in pozicije lestev glej načrt: DETAJLNA RISBA OGRAJE IN LESTEV ZA VZDRŽEVALCE !

OPOMBE:  
Vse mere je potrebno kontrolirati na mestu po izvršenih gradbenih delih!  
Spremembe projekta mora pisno potrditi pooblašteni arhitekt in ZVKD Novo mesto!  
Delavniške risbe, detajle, predlagane materiale in obdelave ter način izvedbe mora pred izvedbo pisno ptdriti pooblašteni arhitekt in ZVKD Novo mesto!





OPOMBE:

Vse mere je potrebno kontrolirati na mestu po izvršenih gradbenih delih!

Spremembe projekta mora pisno potrditi pooblaščen arhitekt in ZVKD Novo mesto!

Delavniške risbe, detajle, predlagane materiale in obdelave ter način izvedbe mora pred izvedbo pisno ptdriti pooblaščen arhitekt in ZVKD Novo mesto!

zelo

investitor: Mestna občina Novo mesto	projektant: ZELOA d.o.o., Ptujška ul. 19, Ljubljana	vrsta pr.d.: PZI	št. projekta: 213-20
objekt: Narodni dom Novo mesto	vodja projekta: Anže Zalaznik u.d.i.a. zaps 1123 PA PPN	vrsta načrta: ARH	datum: junij 2024